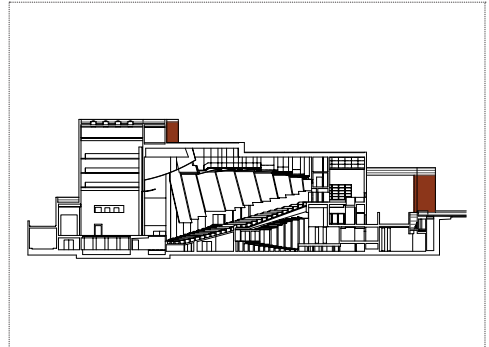
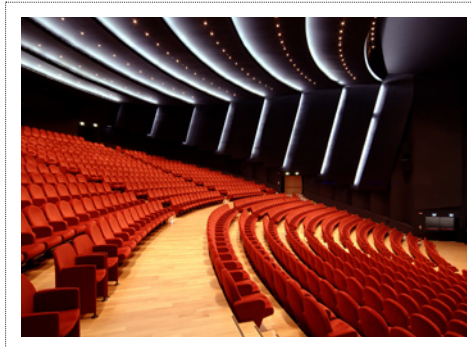
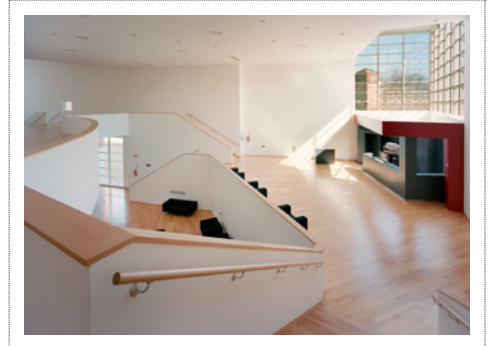


# VALLE ARCHITETTI ASSOCIATI

## Teatro Comunale di Vicenza



### Progetto e realizzazione

2001 - 2007

Teatro con una sala da 900 posti e un ridotto da 300 posti

### Superficie

5.500 mq

Il teatro è posto lungo le Mura Scaligere di Vicenza dove un piano urbanistico lo inserisce in un insieme di edifici terziari che si aprono su di una piazza ove è situato l'ingresso del teatro connotato da un grande portale. La volumetria esterna è caratterizzata da un

rivestimento in mattoni alternato a fasce di pietra bianca che richiama le prospicienti mura della città storica. L'interno è caratterizzato dall'intersezione in sezione di due sale orientate in versi opposti con il ridotto posto al di sotto della sala principale.