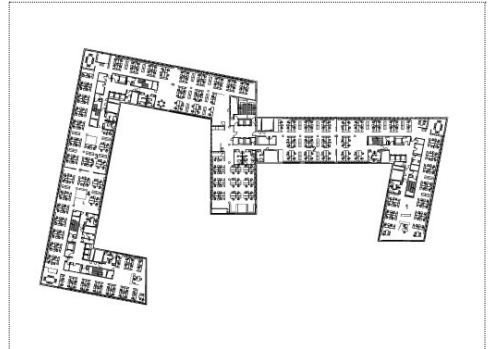


# VALLE ARCHITETTI ASSOCIATI

## Nuova Sede Deutsche Bank a Milano Bicocca



### Progetto Urbanistico

Progetto e realizzazione 1997 - 2005  
Uffici, servizi, piazza pedonale e parcheggio interrato

### Superficie

33.000 mq

Gli uffici della Deutsche Bank formano il terminale del quartiere Bicocca rivolto verso il centro di Milano. Un corpo edilizio continuo alto sette piani con pianta a doppia C delimita l'isolato formando una piazza interna segnata da tre testate aggettanti. Parte dell'edificio è ruotata verso una collina verde posta sul lato Nord incorporando così l'elemento

paesaggistico nell'insieme urbano. Le ali dell'edificio, ognuna con ingresso indipendente, sono tutte servite dalla piazza. Al centro vi è una lobby più vasta e a doppia altezza che forma il cuore dell'edificio. Il rivestimento esterno è in marmo nero lucidato nel basamento e Reper grigio nei livelli superiori.